

AUTOBOMBA DE HORMIGÓN DE 42 METROS

Se trata de una autobomba con gran flexibilidad óptima, gran alcance longitudinal sobre chasis de 4 ejes y superficie de apoyo pequeña, con una pluma flexible de 5 brazos con plegado RZ. Es flexible, compacta y sin voladizo de pluma, con apoyo TRDI (Apoyo de medidas compactas, colocación rápida y estabilidad inmejorable), con una bomba de hasta 160 m³/h y un chasis de 4 ejes para una distribución óptima de las cargas, cuyo rango de aplicación son obras universales de tamaño medio a grande, obras con espacio de colocación limitado. Máquina polivalente gracias a la extraordinaria flexibilidad de la pluma y la carrocería.

- Características de la pluma:

pluma M 42-5	
Modelo	M 42-5
Tubería de transporte DN	125/5,5
Número de brazos	5
Tipo de plegado	RZ
Alcance en altura	41,6m
Alcance en distancia	37,6m
Alcance en profundidad	30,7m
Altura de desplegado	8,6m
Manguera final longitud max.	4m
Fuerza de apoyo delantero	225kN
Fuerza de apoyo trasero	235kN

□ Diagramas de Trabajo de la pluma y apoyo de las patas de la máquina:

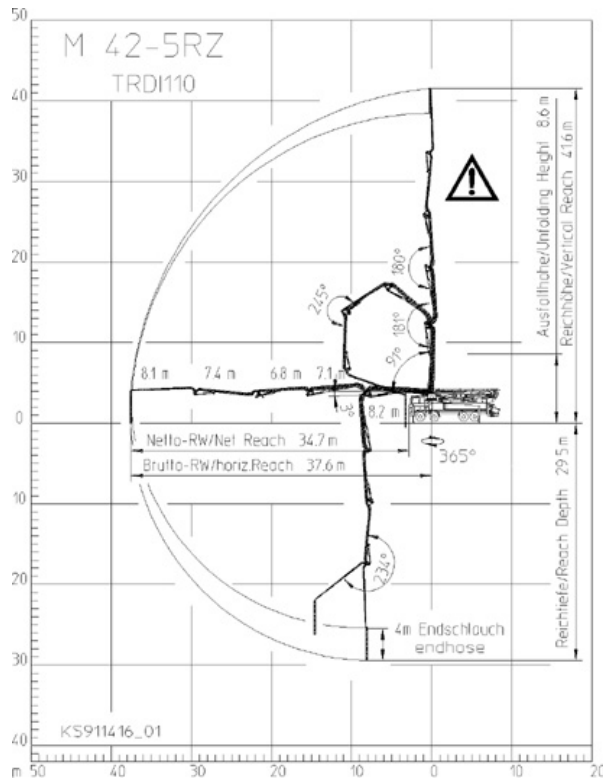


Diagrama de la pluma

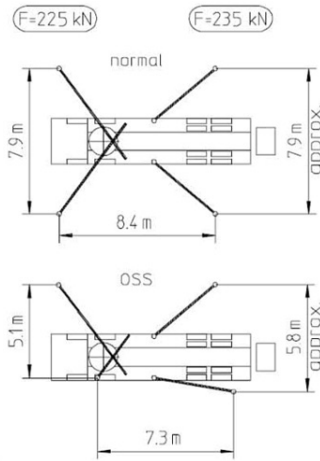


Diagrama apoya patas