

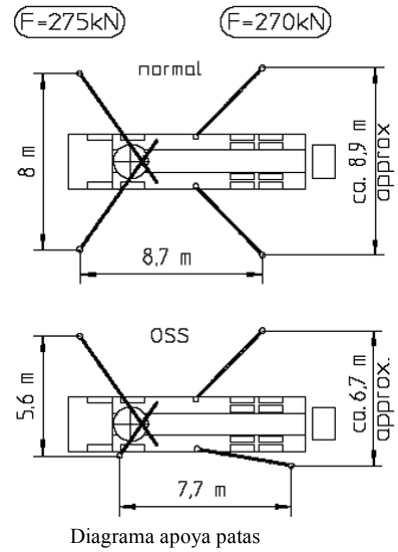
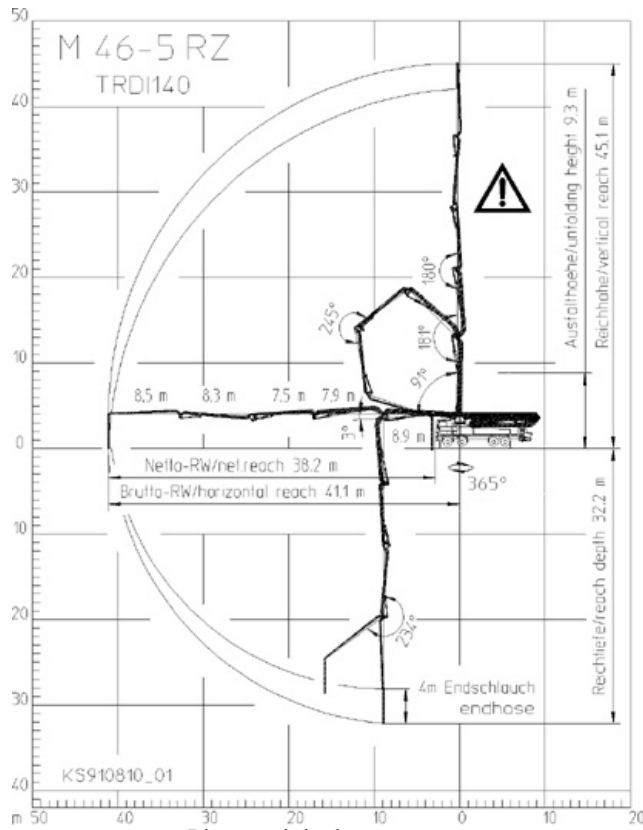
AUTOBOMBA DE HORMIGÓN DE 46 METROS

Se trata de una autobomba con gran flexibilidad óptima, gran alcance longitudinal sobre chasis de 4 ejes y superficie de apoyo pequeña, con una pluma flexible de 5 brazos con plegado RZ. Es flexible, compacta y sin voladizo de pluma, con apoyo TRDI (Apoyo de medidas compactas, colocación rápida y estabilidad inmejorable), con una bomba de hasta 160 m³/h y un chasis de 4 ejes para una distribución óptima de las cargas, cuyo rango de aplicación son obras universales grandes obras con espacio de colocación limitado. Máquina polivalente gracias a la extraordinaria flexibilidad de la pluma y la carrocería

- Características de la pluma:

pluma M 46-5	
Modelo	M 46-5
Tubería de transporte DN	125/5,5
Número de brazos	5
Plegado	RZ
Alcance en altura	45,1m
Alcance en distancia	41,1m
Alcance en profundidad	32,2m
Altura de desplegado	9,3m
Manguera final longitud max.	4m
Fuerza de apoyo delantero	260kN
Fuerza de apoyo trasero	260kN

- Diagramas de Trabajo de la pluma y apoyo de las patas de la máquina:



- Fotos:

